



# FINANTAREA SECTORULUI PUBLIC

RAPORT 2022  
prin aplicatia

**TUD's**  
analytics



# FINANTAREA SECTORULUI PUBLIC

## Prezentare generala - Situatie CAIL in anul 2022

Sectorul public, la nivel national, este format din

**3228**

UAT

din care **110 UAT** au primit un total de **142 avizari** de instrumente financiare aprobate de Comisia de Autorizare a Imprumuturilor Locale (CAIL), avand o valoare totala de **4,788M lei**

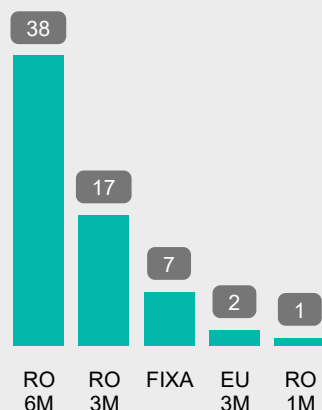


**2862**

comune, din care

**57** comune cu **65** avizari

**283M lei**  
Valoare avizari

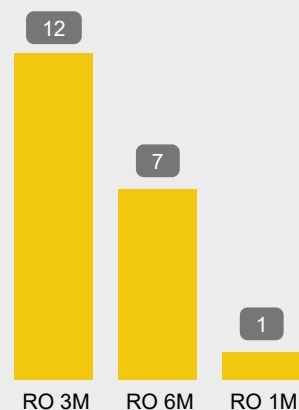


**216**

orase, din care

**18** orase cu **20** avizari

**145M lei**  
Valoare avizari

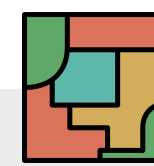
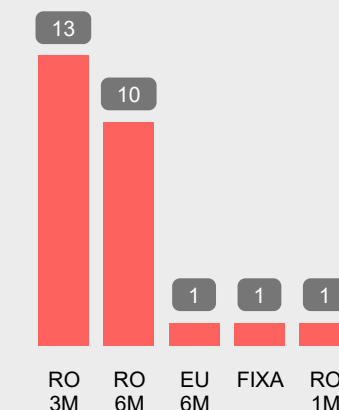


**103**

municipii, din care

**19** municipii cu **26** avizari

**2,220M lei**  
Valoare avizari

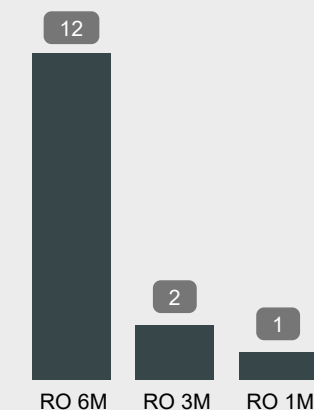


**41**

judete, din care

**11** judete cu **15** avizari

**731M lei**  
Valoare avizari

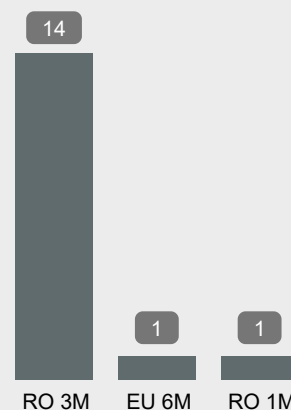


**6**

sectoare, din care

**5** sectoare cu **16** avizari

**1,409M lei**  
Valoare avizari



Indici dobanda:

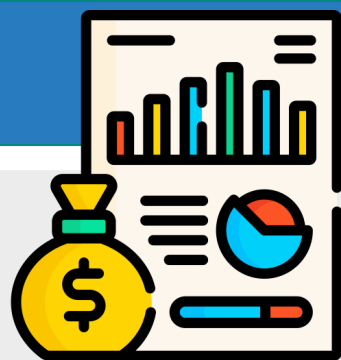
RO = ROBOR  
EU = EURIBOR

### Top 10 UAT (valoarea avizarilor) - 66.9% din totalul avizat

Denumire UAT	Denumire judet	Abreviere judet	Numar avizari	Nr. avizari / total	Valoare avizari	Val. avizari / total	Avizare minima	Avizare medie	Avizare maxima
Municipiul Bucuresti	Municipiul Bucuresti	Bucuresti	4	2.8%	1,241M lei	25.9%	36M lei	310M lei	555M lei
Municipiul Sectorul 4	Municipiul Bucuresti	Bucuresti	9	6.3%	565M lei	11.8%	25M lei	63M lei	211M lei
Municipiul Sectorul 5	Municipiul Bucuresti	Bucuresti	3	2.1%	396M lei	8.3%	50M lei	132M lei	246M lei
Municipiul Sectorul 3	Municipiul Bucuresti	Bucuresti	2	1.4%	199M lei	4.2%	49M lei	100M lei	150M lei
Municipiul Cluj-Napoca	Cluj	CJ	1	0.7%	150M lei	3.1%	150M lei	150M lei	150M lei
Municipiul Sectorul 6	Municipiul Bucuresti	Bucuresti	1	0.7%	150M lei	3.1%	150M lei	150M lei	150M lei
Municipiul Iasi	Iasi	IS	2	1.4%	138M lei	2.9%	0M lei	69M lei	138M lei
Municipiul Arad	Arad	AR	2	1.4%	130M lei	2.7%	36M lei	65M lei	94M lei
Consiliul Judetean Arges	Arges	AG	1	0.7%	130M lei	2.7%	130M lei	130M lei	130M lei
Consiliul Judetean Sibiu	Sibiu	SB	3	2.1%	106M lei	2.2%	3M lei	35M lei	70M lei
<b>Total</b>			<b>28</b>	<b>19.7%</b>	<b>3,204M lei</b>	<b>66.9%</b>			

# FINANTAREA SECTORULUI PUBLIC

## Indicatori financiari > Bugetul local in anul 2022



**90,050M lei**

**Venituri totale**

din care  
**Venituri proprii 53.2 %**

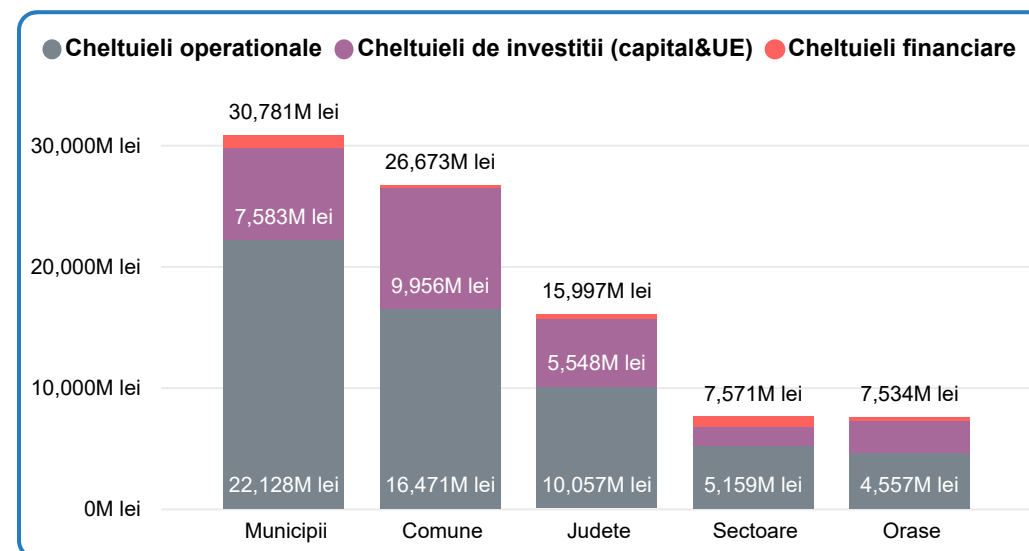
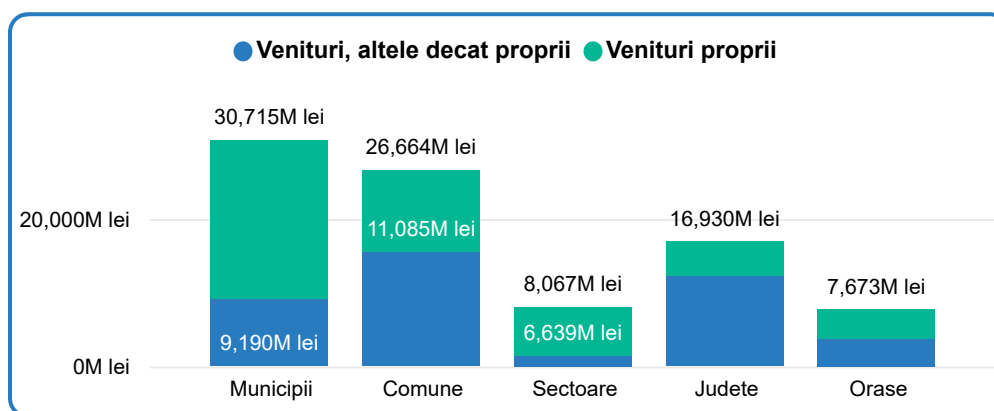
**88,556M lei**

**Cheltuieli totale**

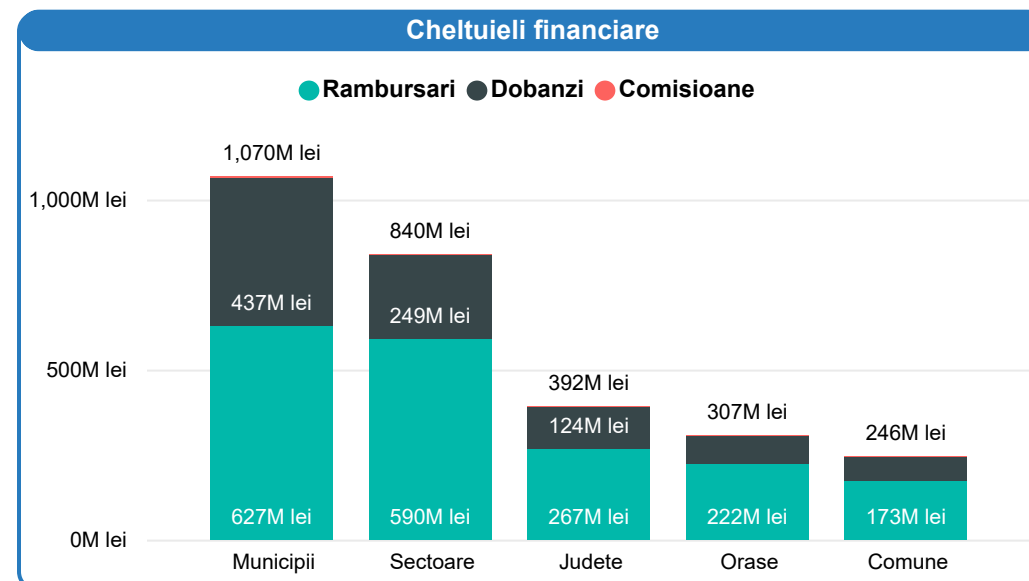
din care  
**Ch. operationale 65.9 %**  
**Ch. de investitii 30.9 %**  
**Ch. financiare 3.2 %**

Venituri								
Tip UAT	Nr. UAT	Venituri Totale (VT)	%	YoY	Venituri Proprii (VP)	%	YoY	VP/VT
Municipii	103	30,715M lei	34.1%	15.1%	21,526M lei	44.9%	16.8%	70.1%
Comune	2862	26,664M lei	29.6%	2.3%	11,085M lei	23.1%	15.5%	41.6%
Judete	41	16,930M lei	18.8%	23.9%	4,725M lei	9.9%	22.4%	27.9%
Sectoare	6	8,067M lei	9.0%	25.3%	6,639M lei	13.8%	28.9%	82.3%
Orase	216	7,673M lei	8.5%	13.9%	3,974M lei	8.3%	12.8%	51.8%
<b>Total</b>	<b>3228</b>	<b>90,050M lei</b>	<b>100.0%</b>	<b>13.1%</b>	<b>47,948M lei</b>	<b>100.0%</b>	<b>18.2%</b>	<b>53.2%</b>

Cheltuieli								
Tip UAT	Nr. UAT	Cheltuieli Totale	%	YoY	Cheltuieli Financiare (CF)	%	YoY	CF/VP
Municipii	103	30,781M lei	34.8%	18.4%	1,070M lei	37.5%	8.4%	5.0%
Comune	2862	26,673M lei	30.1%	7.4%	246M lei	8.6%	58.8%	2.2%
Judete	41	15,997M lei	18.1%	16.1%	392M lei	13.7%	38.1%	8.3%
Sectoare	6	7,571M lei	8.5%	25.5%	840M lei	29.4%	20.0%	12.7%
Orase	216	7,534M lei	8.5%	16.8%	307M lei	10.8%	56.3%	7.7%
<b>Total</b>	<b>3228</b>	<b>88,556M lei</b>	<b>100.0%</b>	<b>14.9%</b>	<b>2,855M lei</b>	<b>100.0%</b>	<b>22.9%</b>	<b>6.0%</b>

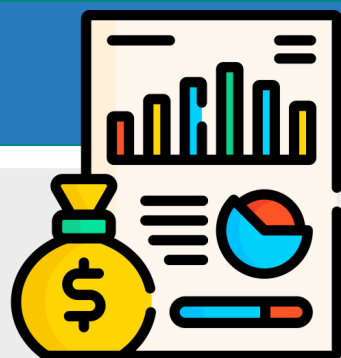


Cheltuieli de investitii (capital&UE)						
Destinatia finantare	Comune	Judete	Municipii	Orase	Sectoare	Total
Transporturi	3,283M lei	3,919M lei	2,861M lei	697M lei	364M lei	<b>11,125M lei</b>
Locuinte	2,211M lei	61M lei	1,653M lei	807M lei	396M lei	<b>5,129M lei</b>
Invatamant	1,399M lei	86M lei	1,033M lei	401M lei	336M lei	<b>3,255M lei</b>
Cultura	695M lei	145M lei	660M lei	229M lei	84M lei	<b>1,812M lei</b>
Protectia mediului	1,189M lei	190M lei	317M lei	93M lei	11M lei	<b>1,799M lei</b>
Autoritati	779M lei	305M lei	261M lei	147M lei	301M lei	<b>1,793M lei</b>
Sanatate	132M lei	413M lei	263M lei	158M lei	1M lei	<b>967M lei</b>
Asistenta sociala	109M lei	297M lei	126M lei	57M lei	67M lei	<b>658M lei</b>
Energie	1M lei	0M lei	320M lei	0M lei	0M lei	<b>321M lei</b>
Alte actiuni generale	25M lei	73M lei	32M lei	6M lei	0M lei	<b>136M lei</b>
Alte actiuni economice	39M lei	16M lei	17M lei	61M lei	0M lei	<b>131M lei</b>
Ordine publica	54M lei	26M lei	26M lei	11M lei	6M lei	<b>124M lei</b>
Alte servicii	16M lei	15M lei	13M lei	1M lei	5M lei	<b>50M lei</b>
Agricultura, silvicultura, piscicultura si vanatoare	24M lei	1M lei	0M lei	1M lei	0M lei	<b>26M lei</b>
Aparare	0M lei	2M lei	0M lei	0M lei	0M lei	<b>2M lei</b>
<b>Total</b>	<b>9,956M lei</b>	<b>5,548M lei</b>	<b>7,583M lei</b>	<b>2,670M lei</b>	<b>1,571M lei</b>	<b>27,329M lei</b>



# FINANTAREA SECTORULUI PUBLIC

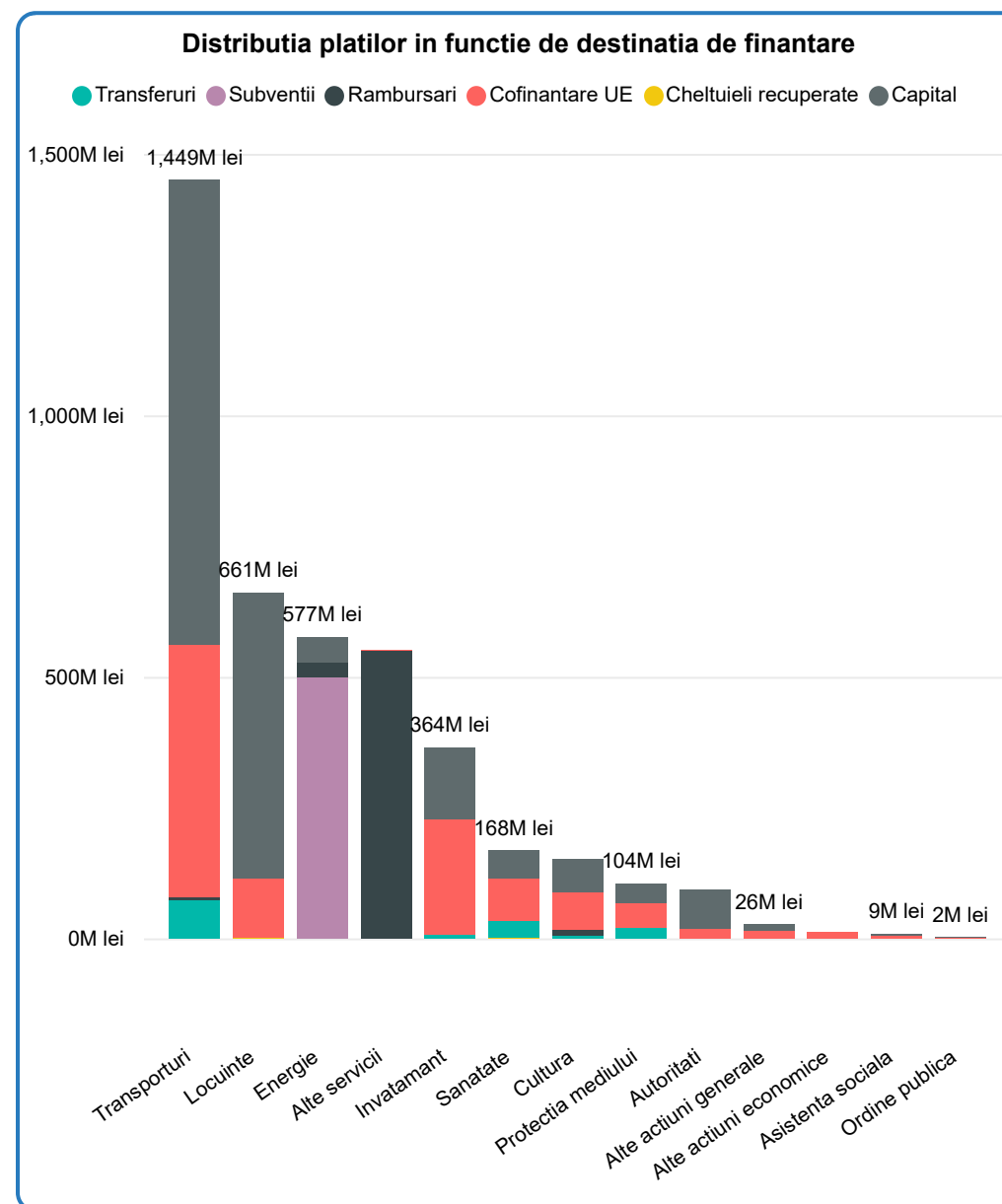
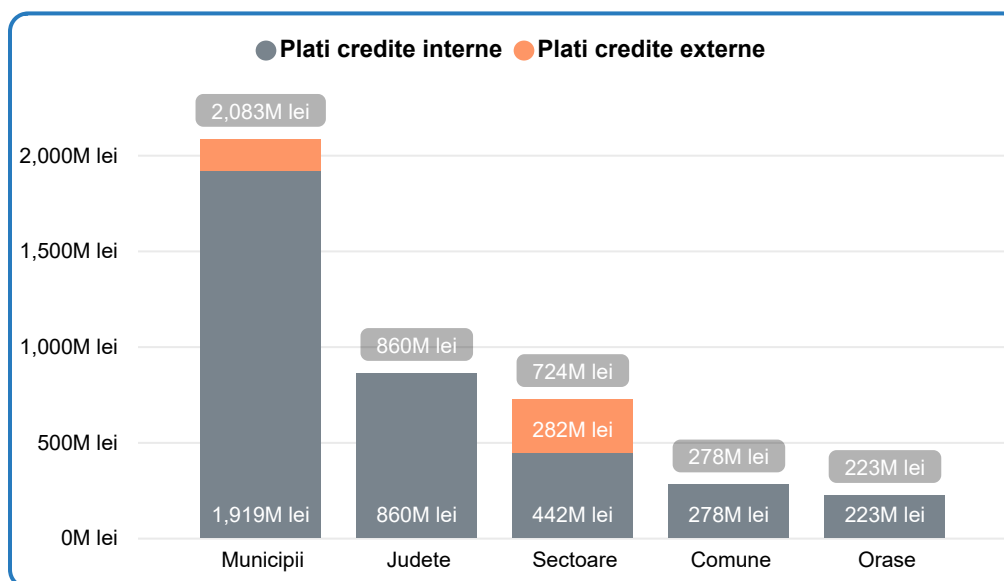
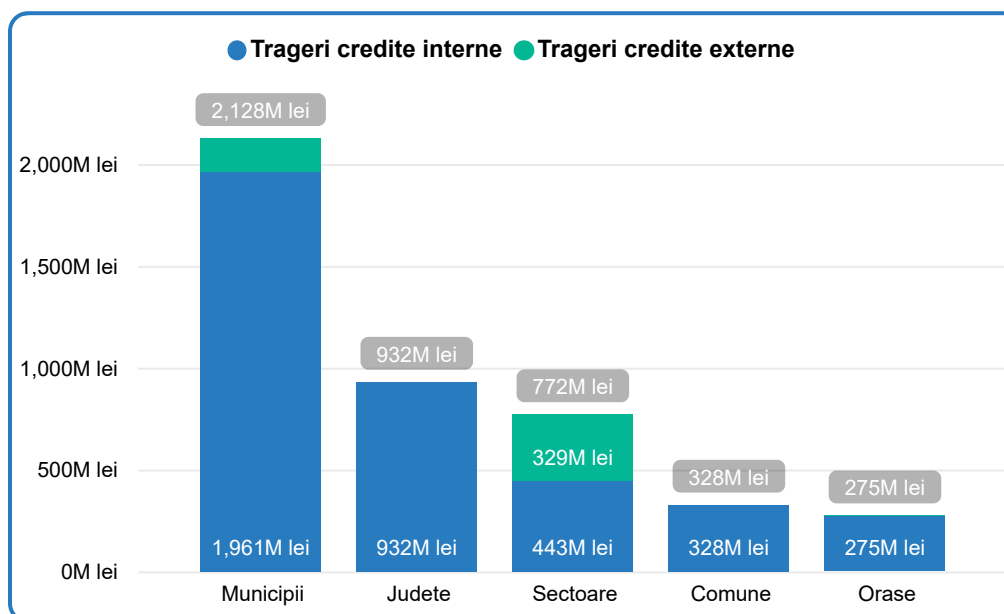
## Indicatori financiari > Bugetul creditelor in anul 2022



La bugetul creditelor au fost inregistrate trageri din credite in valoare de **4,434M lei**, in timp ce platile efectuate au insumat **4,168M lei**, cu un grad de executie de **94.0%**

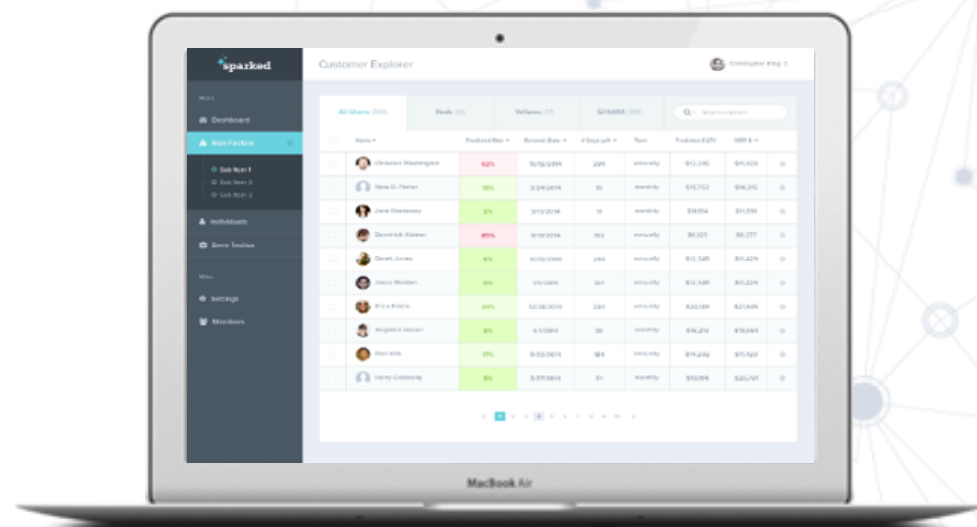
### Utilizari si plati din credite

Tip UAT	Nr. UAT	Valoare avizari	YoY	Trageri total	%	YoY	Trageri interne	Trageri externe	Plati total	%	YoY	Plati interne	Plati externe
Municipii	54	2,220M lei	12.2%	2,128M lei	48.0%	108.2%	1,961M lei	167M lei	2,083M lei	50.0%	120.0%	1,919M lei	164M lei
Judete	26	731M lei	-25.2%	932M lei	21.0%	28.9%	932M lei		860M lei	20.6%	51.6%	860M lei	
Sectoare	6	1,409M lei	69.0%	772M lei	17.4%	6.4%	443M lei	329M lei	724M lei	17.4%	10.9%	442M lei	282M lei
Comune	185	283M lei	-29.4%	328M lei	7.4%	-37.2%	328M lei		278M lei	6.7%	-29.0%	278M lei	
Orase	61	145M lei	-53.7%	275M lei	6.2%	-29.3%	275M lei	0M lei	223M lei	5.3%	-16.1%	223M lei	
<b>Total</b>	<b>332</b>	<b>4,788M lei</b>	<b>6.3%</b>	<b>4,434M lei</b>	<b>100.0%</b>	<b>31.2%</b>	<b>3,938M lei</b>	<b>496M lei</b>	<b>4,168M lei</b>	<b>100.0%</b>	<b>47.6%</b>	<b>3,722M lei</b>	<b>446M lei</b>



# TUD's<sup>®</sup> analytics

Solutie financiara  
pentru accesul la o baza de date centralizata  
privind incasarile  
si platile Unitatilor Administrativ Teritoriale (UAT)



**Date Instant pentru 3228 UAT-uri**

esantion semnificativ al sectorului public,  
cuprinzand toate judetele, municipiile si orasele din  
Romania

### ISTORIC FINANCIAR SI ACTUALIZARE TRIMESTRIALA

Baza de date cuprinzand 3 ani calendaristici in spate si actualizari trimestriale;

Vizualizare date oferita in fisiere prelucrabile (.xlsx);

### DATE FINANCIARE; MODELARE, EVOLUTIE

Informatii centralizate la nivel de institutie privind profilul (locuitori, suprafata, personal, etc.);

Date financiare la nivel de institutie la o perioada (trimestru) sau privite in evolutie sub forma unui tablou;

### CUSTOMIZARE LISTA INSTITUTII DE INTERES

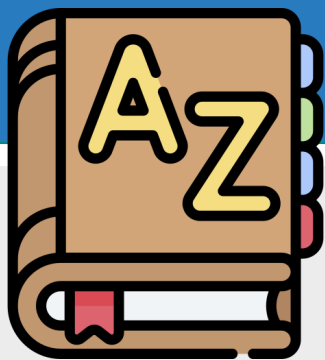
Posibilitatea de a crea segmente de clienti in functie de caracteristicile urmarite (filtre regiune, locuitori, nivel venituri si cheltuieli, indicatori);

Accesarea periodica a **informatiilor financiare** intr-un mod **centralizat** si **sumarizat** – **rapoarte standard**

Vizualizarea rezultatelor unor **indicatori specifici** pentru Sectorul Public

**Integrarea** facila a informatiilor in modelele interne de **analiza proprie**

Posibilitatea de a defini indicatori de performanta, actionand ca un **instrument de analiza personalizat**, adaptat metodelor interne de analiza financiara



## FINANTAREA SECTORULUI PUBLIC

### Glosar de termeni & surse de raportare

- **UAT:** Unitati Administrativ Teritoriale (Judete, Municipii, Sectoare, Orase, Comune); Legea 273/2006;
- **MF:** Ministerul Finantelor;
- **CAIL:** Comisia de Autorizare a Imprumuturilor Locale a Ministerului Finantelor;
- **Finantari:** au fost considerate avizarile initiale (eventualele modificari ulterioare cu referire la deciziile initiale nu fac obiectul prezentului raport);
- **Indicatori financiari:** Veniturile si cheltuielile inregistrate de Unitatile Administrativ Teritoriale in anul 2022; Informatii publice publicate in Sistemul National de Raportare al Ministerului Finantelor (<https://extranet.anaf.mfinante.gov.ro/anaf/extranet/EXECUTIEBUGETARA>) si prelucrate de aplicatia **TUD's analytics**;
- **Elemente grafice:** <https://www.flaticon.com/>



Acesta este un raport public care poate fi reprodus si transmis sub orice forma sau prin oricare mijloc de comunicare, poate fi stocat in sisteme de recuperare de orice natura, fara permisiunea scrisa anterioara a TUD.

Totusi, formatul si structura acestui raport reprezinta drepturi de proprietate intelectuala TUD si nu pot fi multiplicare, copiate sau altfel folosite in scopuri comerciale sau in orice alte scopuri, diferite de cel mentionat.

TUD nu va fi tinut responsabil, in nicio situatie, pentru pierderile sau prejudiciile provocate de terte parti prin folosirea sub orice forma a acestei publicatii.

TUD garanteaza ca, in realizarea acestui raport, s-au folosit metode si tehnici adecvate, in conformitate cu prevederile legale din Romania. Totusi, prin aceasta garantie, TUD nu va fi responsabil pentru nicio pierdere (de profit, afacere, venituri sau de orice alta natura), niciun prejudiciu (direct sau indirect), nicio pierdere de venituri anticipate rezultate in urma folosirii informatiilor din aceasta publicatie.

TUD nu garanteaza, implicit sau expres, acuratetea oricarei informatii folosite in pregatirea acestui raport si nici a oricarei proiectii continute in acest raport, care are natura subiectiva, supus incertitudinii si care constituie doar parerea TUD.

Acest raport va este pus la dispozitie in conditiile termenilor de utilizare de fata. Folosirea sub orice forma a informatiilor din prezenta publicatie cade sub incidenta acestor termeni, care au fost adusi in atentia dumneavoastra. Utilizatorul, prin prelucrarea, publicarea sau utilizarea sub orice alta forma a informatiilor din aceasta publicatie, isi asuma citirea si respectarea termenilor de utilizare.